

景況・経営動向調査結果

－ 令和2年度 第3四半期（2020年10～12月期） －

■ 目 的 ■

会員事業所の経営動向・業況を知ることにより、長崎市内の景況を把握し、地域中小企業の支援策の参考にするとともに、中小企業経営者等に対して経営に必要な情報を提供する

■ 調査対象 ■

本所会員事業所のうち、5産業（製造業・建設業・卸売業・小売業・サービス業）400社
（回答189社、回収率47.3%）

※業種構成比及び小規模企業等の占める割合は、本所会員事業所の構成比を参考に抽出した

■ 調査期間 ■

令和3年1月8日～令和3年1月21日

■ 調査方法 ■

郵送・E-mailによるアンケート方式

■ 分析方法 ■

各調査項目について、前年同期及び前期と比較して、「良い」と回答した企業等の割合から、「悪い」と回答した企業等の割合を差し引いた指数（BSI：ビジネス・サーベイ・インデックス）をもとに分析を行なった

（注）小規模企業等 = 小規模事業者（個人事業主を含む）

製造業その他 ⇒ 従業員20人以下

商業・サービス業 ⇒ 従業員5人以下

（注）各調査項目について、季節調整は行っていない



中小企業振興部 経営支援課

TEL 095-822-0111

業界の景況感

2020年10～12月期の実績は、全産業ベースで▲51.0〔前回(10月)調査比+9.2〕

2021年1～3月期の見通しは、全産業ベースで▲58.0〔今期実績比-7.0〕

業界の景気動向(景況感)の調査結果をみると、製造業は▲69.2(前回調査比+2.2ポイント)、非製造業は▲48.2(同+10.2ポイント)で、マイナス水準ながらも持直しの動きが見られる結果となった。

また、2021年1～3月の見通しは、製造業は▲65.4(今期実績比+3.8ポイント)引き続きマイナス水準ながらも持直しの動きが継続する見通しとなった。非製造業は▲56.8で今期実績と比べ8.6ポイント悪化の見通しとなった。

会員事業所の業況(自社業況の総合判断)



2020年10～12月期の実績は、全産業ベースで▲43.8〔前回(10月)調査比+12.7〕

2021年1～3月期の見通しは、全産業ベースで▲53.5〔今期実績比-9.7〕







- 売上・生産額 今期実績▲42.6(+9.7) 来期は製造業・非製造業ともにマイナス水準の見通し
- 利益・採算面 今期実績▲44.2(+6.3) 来期は製造業・非製造業ともにマイナス水準の見通し
- 資金繰り 今期実績▲23.9(+6.4) 来期は製造業・非製造業ともにマイナス水準の見通し
- 設備投資 今期実績▲21.2(+2.0) 来期は製造業・非製造業ともにマイナス水準の見通し
- 雇用状況 今期実績▲15.3(-1.6) 来期は製造業・非製造業ともに「不足」見通し
- 経営上の問題点 全産業ベースで47期連続「売上額、生産額、工事高の伸び悩み」がトップ

※ 上記()内の数字は前回調査比

産業天気図 < 自社業況の総合判断：前年同期比 >

	10～12月期 実績		1～3月期 見通し	
	業況	BSI	業況	BSI
全産業		▲ 43.8		▲ 53.5
製造業		▲ 57.7		▲ 57.7
非製造業		▲ 41.5		▲ 52.8
建設業		3.5		▲ 21.4
卸売業		▲ 46.7		▲ 53.4
小売業		▲ 52.5		▲ 64.4
サービス業		▲ 50.9		▲ 56.1
小規模企業等		▲ 45.1		▲ 55.2

- 凡例 -

天気	業況BSI
	50以上～100
	25以上～50未満
	0以上～25未満
	▲25以上～0未満
	▲50以上～▲25未満
	▲100～▲50未満

前年同期（2019年10～12月期）と比較して

2020年10～12月期 実績
全産業 ▲51.0〔前回調査比+9.2〕

全産業ベースで見ると、▲51.0（前回調査比+9.2）となった。

業種別にみると、製造業は▲69.2（同+2.2）。非製造業は、建設業（同+21.5）、卸売業（同+13.4）、小売業（同+2.8）、サービス業（同+12.1）の全業種でマイナス水準ながらも持直しの動きが見られ、非製造業全体で▲48.2（同+10.2）となった。

また、小規模企業等は▲47.4（同+14.4）となった。

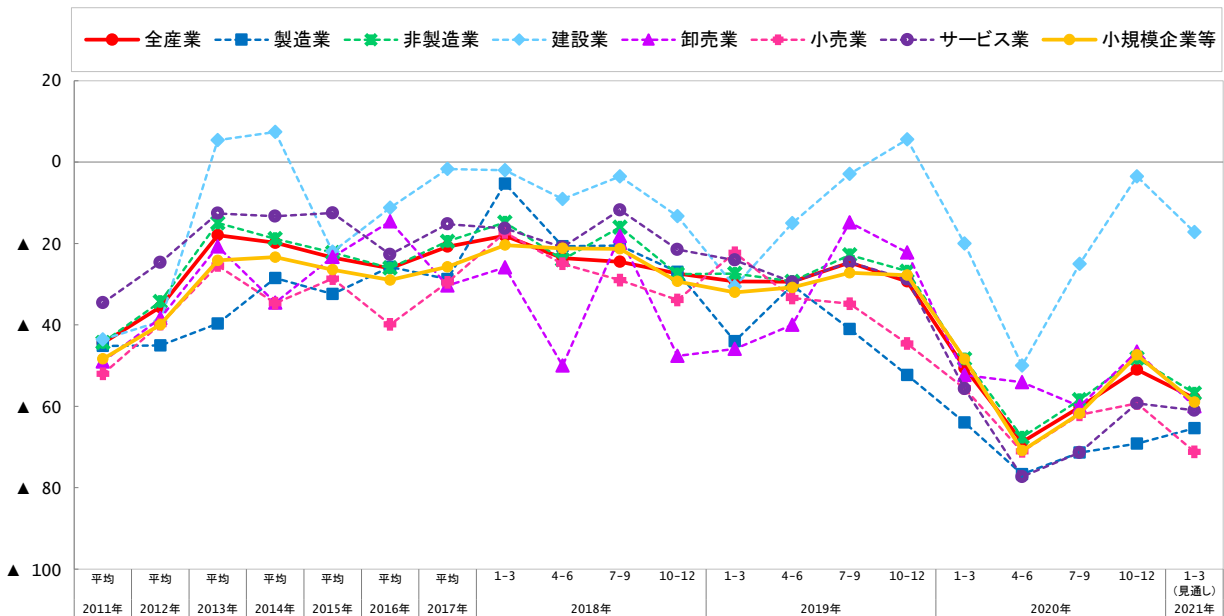
2021年1～3月期 見通し
全産業 ▲58.0〔今期実績比-7.0〕

全産業ベースで見ると、▲58.0（今期実績比-7.0）となった。

業種別にみると、製造業は▲65.4（同+3.8）。非製造業は建設業（同-13.7）、卸売業（同-13.4）、小売業（同-11.9）、サービス業（同-1.7）の全業種で悪化し、非製造業全体で▲56.8（同-8.6）となった。

また、小規模企業等は11.6ポイント悪化し、▲59.0となった。

BSI：「上昇」-「低下」



前期（2020年7～9月期）と比較して

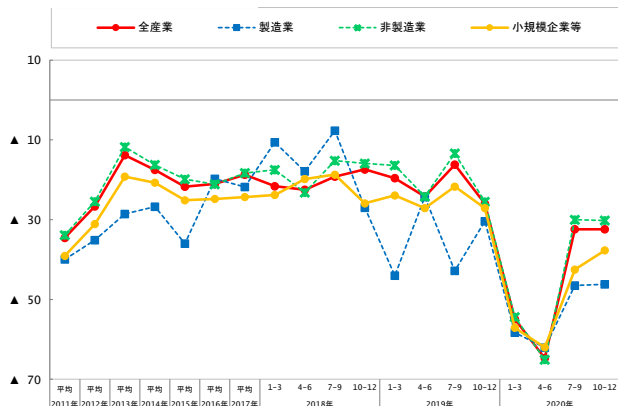
2020年10～12月期 実績
全産業 ▲32.4〔前期比±0.0〕

全産業ベースで見ると、▲32.4（前期比±0.0）となった。

業種別にみると、製造業は▲46.2（同+0.3）。非製造業は建設業（同+25.0）、卸売業（同+30.0）は持直しの動きもあるが、小売業（同-7.8）、サービス業（同-13.1）で悪化し、非製造業全体で▲30.2（同-0.2）となった。

また、小規模企業等は▲37.7（同+4.8）となった。

BSI：「上昇」-「低下」



前年同期（2019年10～12月期）と比較して

2020年10～12月期 実績
全産業 ▲43.8〔前回調査比+12.7〕

全産業ベースでみると、▲43.8（前回調査比+12.7）となった。

業種別にみると、製造業は▲57.7（同+9.0）。非製造業は、建設業（同+28.5）、卸売業（同+11.2）、小売業（同+8.3）、サービス業（同+13.5）の全業種でマイナス水準ながらも持直しの動きが見られ、非製造業全体で▲41.5（同+13.4）となった。

また、小規模企業等は▲45.1（同+14.1）となった。

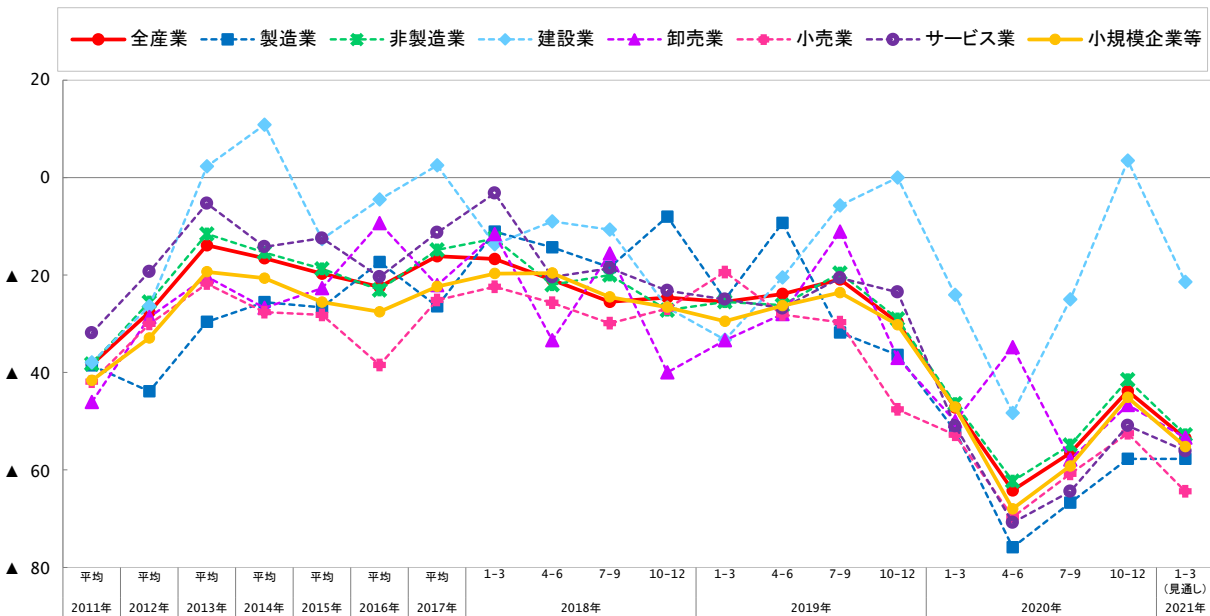
2021年1～3月期 見通し
全産業 ▲53.5〔今期実績比-9.7〕

全産業ベースでみると、▲53.5（今期実績比-9.7）となった。

業種別にみると、製造業は▲57.7（同±0.0）。非製造業は建設業（同-24.9）、卸売業（同-6.7）、小売業（同-11.9）、サービス業（同-5.2）の全業種で悪化し、非製造業全体で▲52.8（同-11.3）となった。

また、小規模企業等は▲55.2（同-10.1）となった。

BSI：「上昇」-「低下」



前期（2020年7～9月期）と比較して

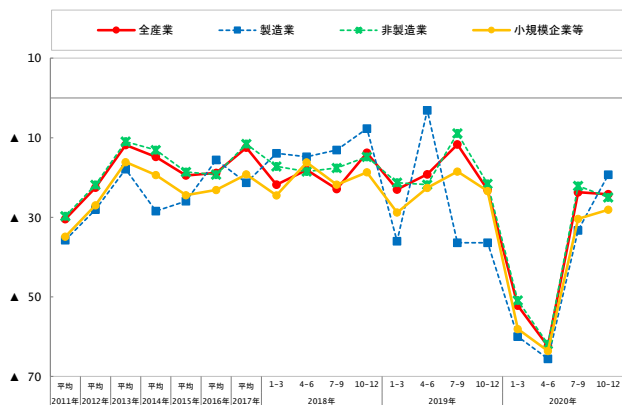
2020年10～12月期 実績
全産業 ▲24.2〔前期比-0.5〕

全産業ベースでみると、▲24.2（前期比-0.5）となった。

業種別にみると、製造業は▲19.3（同+14.0）。非製造業は建設業（同+10.2）、卸売業（同+1.9）で持直しの動きもあるが、小売業（同-12.0）、サービス業（同-1.7）で悪化。非製造業全体で▲25.0（同-2.9）となった。

また、小規模企業等は▲28.1（同+2.3）となった。

BSI：「上昇」-「低下」



前年同期（2019年10～12月期）と比較して

2020年10～12月期 実績
全産業 ▲42.6〔前回調査比+9.7〕

全産業ベースで見ると、▲42.6（前回調査比+9.7）となった。

業種別にみると、製造業は▲42.3（同+18.4）。非製造業は、卸売業（同-0.9）を除く建設業（同+22.8）、小売業（同+4.5）、サービス業（同+8.3）でマイナス水準ながらも持直しの動きが見られ、非製造業全体で▲42.6（同+8.3）となった。

また、小規模企業等は▲43.2（同+11.1）となった。

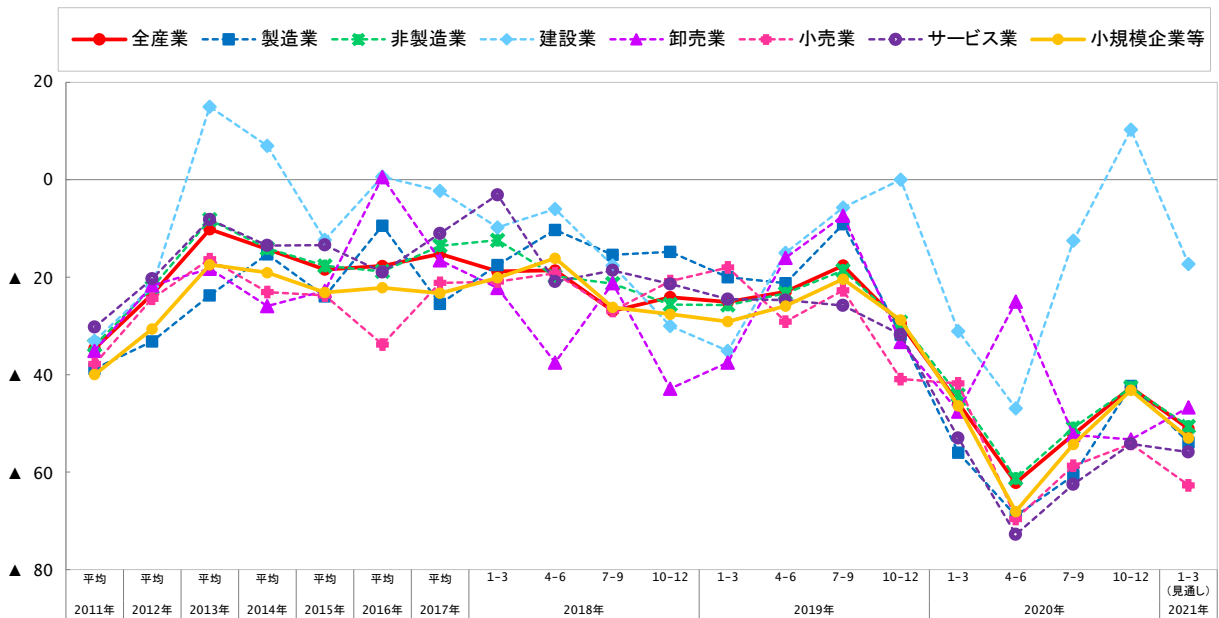
2021年1～3月期 見通し
全産業 ▲51.1〔今期実績比-8.5〕

全産業ベースで見ると、▲51.1（今期実績比-8.5）となった。

業種別にみると、製造業は▲53.9（同-11.6）。非製造業は卸売業（同+6.6）を除く建設業（同-27.6）、小売業（同-8.5）、サービス業（同-1.7）で悪化し、非製造業全体で▲50.6（同-8.0）となった。

また、小規模企業等は▲53.0（同-9.8）となった。

BSI：「増加」-「減少」



前期（2020年7～9月期）と比較して

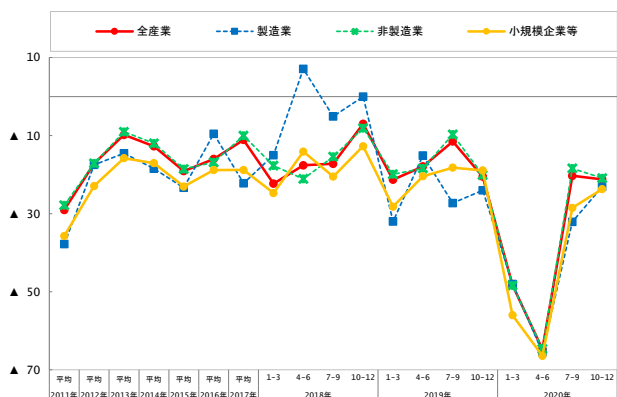
2020年10～12月期 実績
全産業 ▲21.2〔前期比-0.9〕

全産業ベースで見ると、▲21.2（前期比-0.9）となった。

業種別にみると、製造業は▲23.1（同+9.0）。非製造業は建設業（同+3.4）を除く、卸売業（同-8.6）、小売業（同-1.4）、サービス業（同-3.7）で悪化し、非製造業全体で▲20.9（同-2.5）となった。

また、小規模企業等は▲28.7（同+4.8）となった。

BSI：「増加」-「減少」



前年同期（2019年10～12月期）と比較して

2020年10～12月期 実績
全産業 ▲44.2〔前回調査比+6.3〕

全産業ベースでみると、▲44.2（前回調査比+6.3）となった。

業種別にみると、製造業は▲38.5（同+7.7）。非製造業は、建設業（同+7.8）、卸売業（同+17.2）、小売業（同+7.8）、サービス業（同+1.9）の全業種でマイナス水準ながらも持直しの動きが見られ、非製造業全体で▲45.1（同+6.1）となった。

また、小規模企業等は▲46.2（同+6.6）となった。

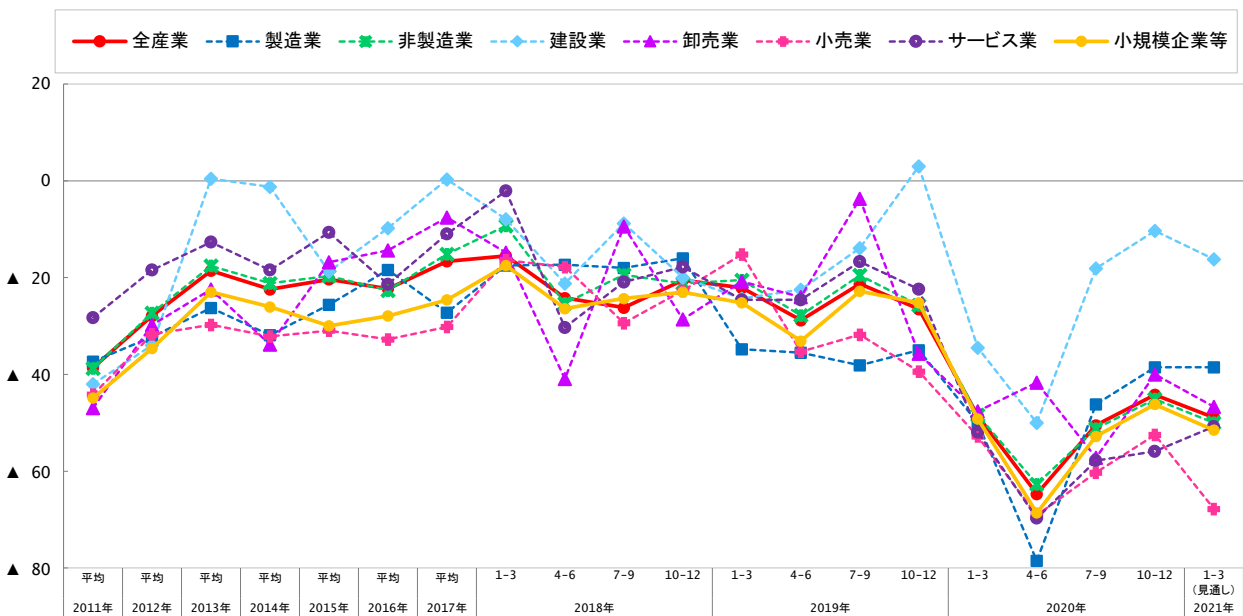
2021年1～3月期 見通し
全産業 ▲48.9〔今期実績比-4.7〕

全産業ベースでみると、▲48.9（今期実績比-4.7）となった。

業種別にみると、製造業は▲38.5（同±0.0）。非製造業はサービス業（同+5.1）を除く建設業（同-5.9）、卸売業（同-6.7）、小売業（同-15.3）で悪化し、非製造業全体で▲50.0（同-4.9）となった。

また、小規模企業等は▲51.5（同-5.3）となった。

BSI：「好転」-「悪化」



前期（2020年7～9月期）と比較して

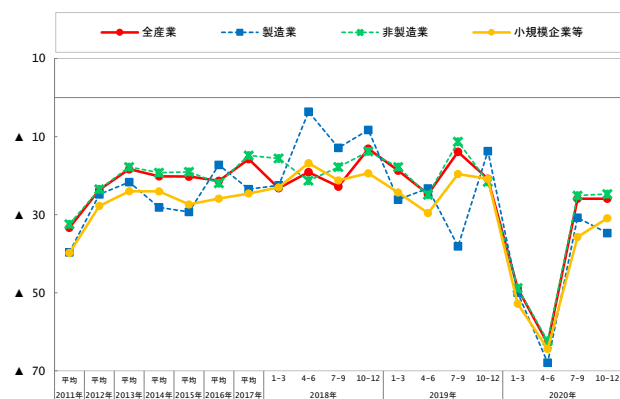
2020年10～12月期 実績
全産業 ▲25.9〔前期比±0.0〕

全産業ベースでみると、▲25.9（前期比±0.0）となった。

業種別にみると、製造業は▲34.7（同-3.9）。非製造業は小売業（同-6.3）を除く建設業（同+8.9）、卸売業（同+5.8）、サービス業（同+1.7）で持直し、非製造業全体で▲24.7（同+0.4）となった。

また、小規模企業等は▲30.9（同+4.8）となった。

BSI：「好転」-「悪化」



前年同期（2019年10～12月期）と比較して

2020年10～12月期 実績
全産業 ▲23.9〔前回調査比+6.4〕

全産業ベースでみると、▲23.9（前回調査比+6.4）となった。

業種別にみると、製造業は▲7.7（同+29.3）。非製造業は、小売業（同-1.9）を除く建設業（同+6.7）、卸売業（同+19.0）、サービス業（同+2.0）でマイナス水準ながらも持直しの動きが見られ、非製造業全体で▲26.6（同+2.7）となった。

また、小規模企業等は▲24.4（同+11.6）となった。

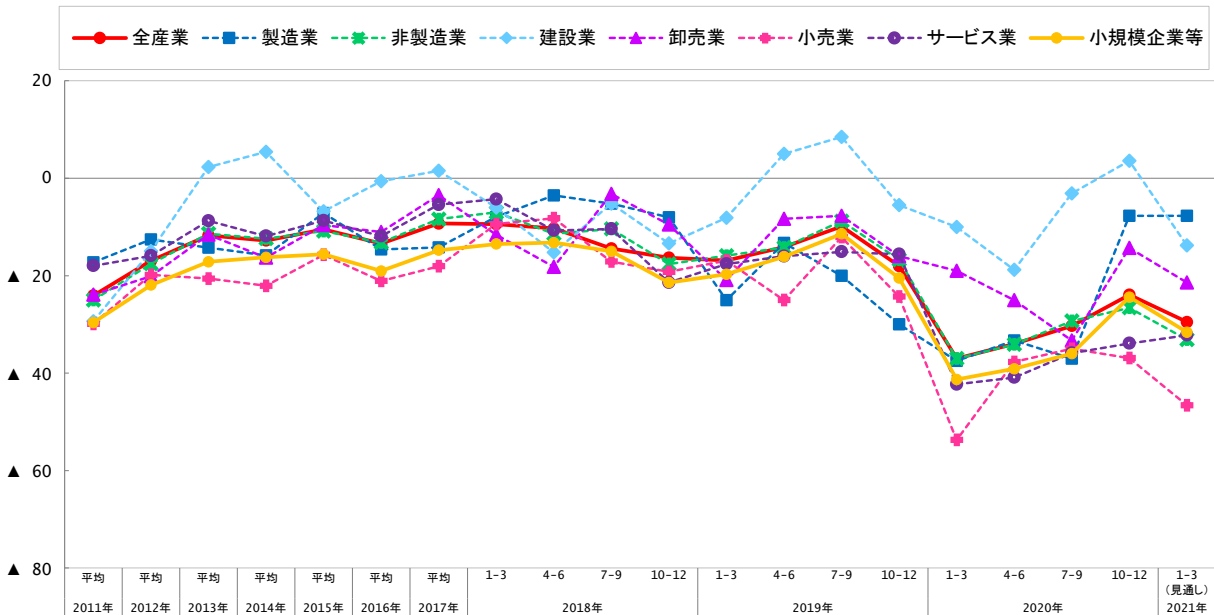
2021年1～3月期 見通し
全産業 ▲29.5〔今期実績比-5.6〕

全産業ベースでみると、▲29.5（今期実績比-5.6）となった。

業種別にみると、製造業は▲7.7（同±0.0）。非製造業はサービス業（同+1.7）を除く建設業（同-17.4）、卸売業（同-7.1）、小売業（同-9.7）で悪化し、非製造業全体で▲33.1（同-6.5）となった。

また、小規模企業等は▲31.6（同-7.2）となった。

BSI：「好転」-「悪化」



前期（2020年7～9月期）と比較して

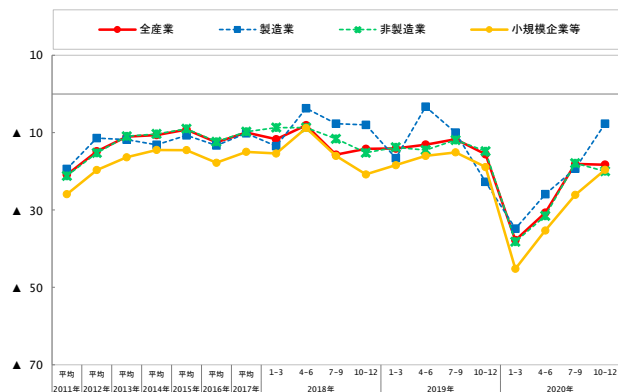
2020年10～12月期 実績
全産業 ▲18.3〔前期比-0.2〕

全産業ベースでみると、▲18.3（前期比-0.2）となった。

業種別にみると、製造業は▲7.7（同+11.6）。非製造業は建設業（同+6.7）、サービス業（同+0.1）で持直しの動きもあるが、卸売業（同-2.4）、小売業（同-8.8）で悪化。非製造業全体で▲20.0（同-2.1）となった。

また、小規模企業等は▲19.6（同+6.5）となった。

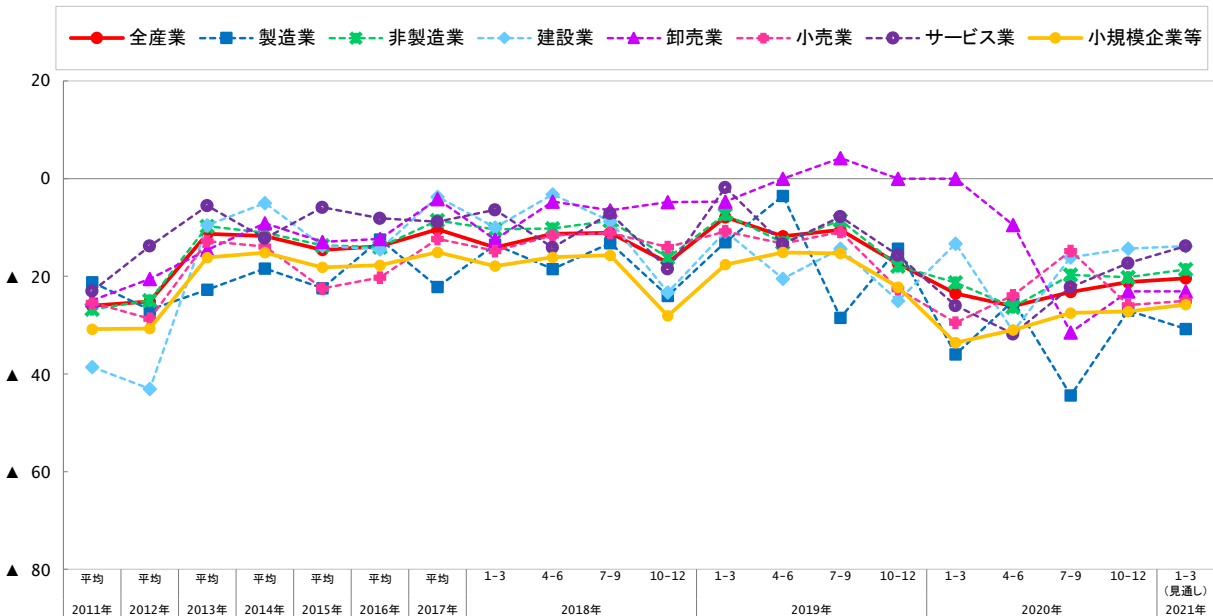
BSI：「好転」-「悪化」



前年同期（2019年10～12月期）と比較して

2020年10～12月期 実績 全産業 ▲21.2〔前回調査比+2.0〕	2021年1～3月期 見通し 全産業 ▲20.4〔今期実績比+0.8〕
<p>全産業ベースで見ると、▲21.2（前回調査比+2.0）となった。</p> <p>業種別にみると、製造業は▲27.0（同+17.4）。非製造業は、小売業（同-11.1）を除く建設業（同+1.8）、卸売業（同+8.4）、サービス業（同+4.9）でマイナス水準ながらも増加の動きが見られ、非製造業全体で▲20.2（同-0.5）となった。</p> <p>また、小規模企業等は▲27.2（同+0.3）となった。</p>	<p>全産業ベースで見ると、▲20.4（今期実績比+0.8）となった。</p> <p>業種別にみると、製造業は▲30.8（同-3.8）。非製造業は建設業（同+0.5）、卸売業（同±0.0）、小売業（同+0.9）はほぼ横ばいで、サービス業（同+3.5）で増加の動きが続く見通し。非製造業全体で▲18.6（同+1.6）となった。</p> <p>また、小規模企業等は▲25.8（同+1.4）となった。</p>

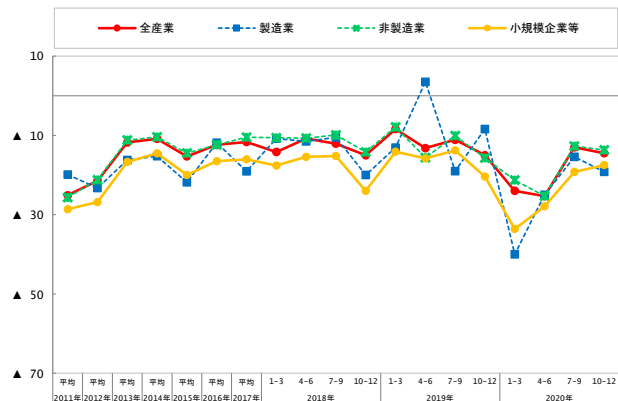
B S I : 「増加」 - 「減少」



前期（2020年7～9月期）と比較して

2020年10～12月期 実績 全産業 ▲14.5〔前期比-1.5〕
<p>全産業ベースで見ると、▲14.5（前期比-1.5）となった。</p> <p>業種別にみると、製造業は▲19.2（同+3.8）。非製造業はサービス業（同+9.4）を除く建設業（同-3.8）、卸売業（同-15.0）、小売業（同-7.4）で前期を下回り、非製造業全体で▲13.7（同-1.0）となった。</p> <p>また、小規模企業等は▲17.5（同+1.7）となった。</p>

B S I : 「増加」 - 「減少」



前年同期（2019年10～12月期）と比較して

2020年10～12月期 実績
全産業 ▲15.3〔前回調査比-1.6〕

全産業ベースでみると、▲15.3（前回調査比-1.6）となった。

業種別にみると、製造業は▲7.7（同-4.1）のマイナス水準となった。非製造業はサービス業（同+2.9）を除く建設業（同-0.2）や卸売業（同-17.4）、小売業（同-3.5）で悪化となり、非製造業全体で▲16.6（同-1.1）のマイナス水準となった。

また、小規模企業等は▲12.4（同+1.9）となった。

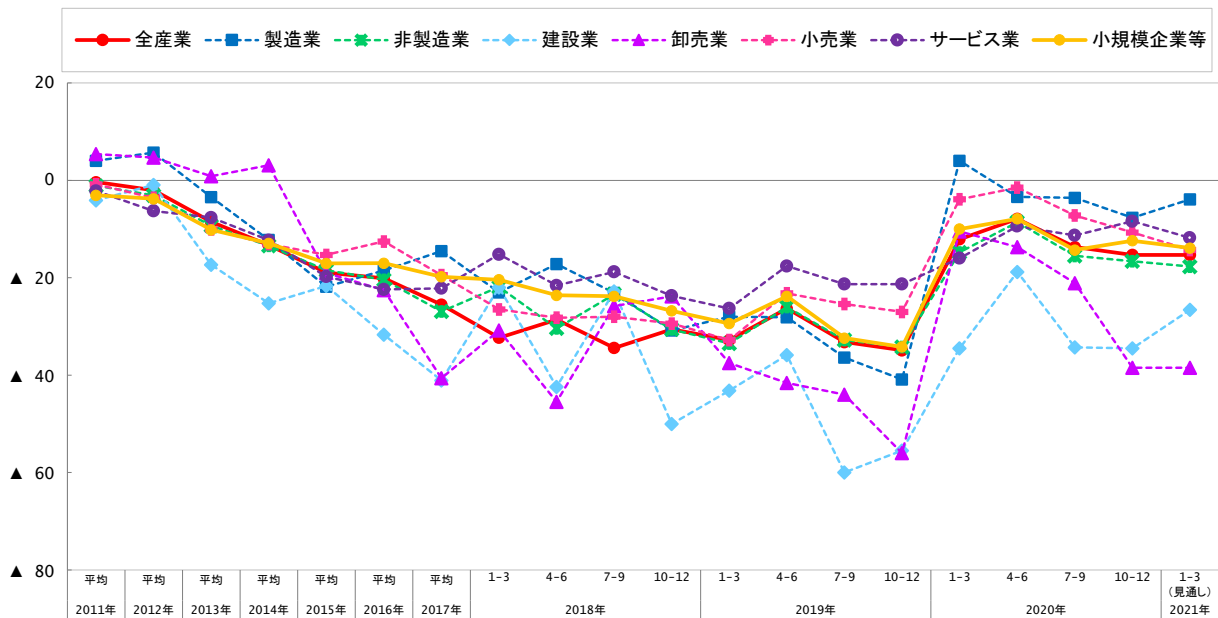
2021年1～3月期 見通し
全産業 ▲15.3〔今期実績比±0.0〕

全産業ベースでみると、▲15.3（今期実績比±0.0）とマイナス水準が続く見通しとなった。

業種別にみると、製造業は▲3.9（同+3.8）。非製造業は建設業（同+7.9）、卸売業（同±0.0）、を除く小売業（同-3.6）、サービス業（同-3.4）で悪化の見通しとなり、非製造業全体で▲17.7（同-1.1）となった。

また、小規模企業等は▲13.9（同-1.5）となった。

BSI：「過剰」-「不足」



前期（2020年7～9月期）と比較して

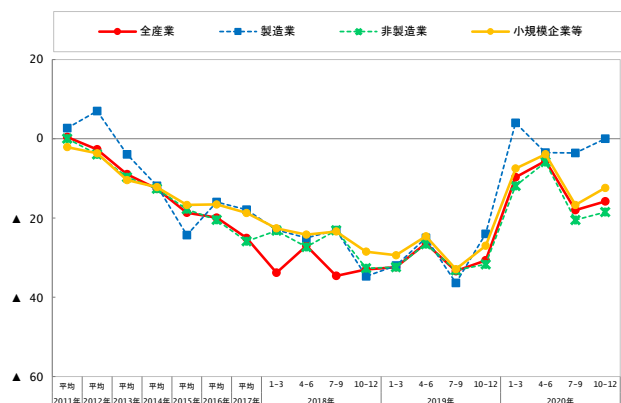
2020年10～12月期 実績
全産業 ▲15.8〔前期比+2.2〕

全産業ベースでみると、▲15.8（前期比+2.2）となった。

業種別に見ると、製造業は±0.0（同+3.6）。非製造業は建設業（同-2.5）、卸売業（同-12.2）、小売業（同+4.1）、サービス業（同+4.3）の全業種で悪化し、非製造業全体で▲18.5（同+2.0）となった。

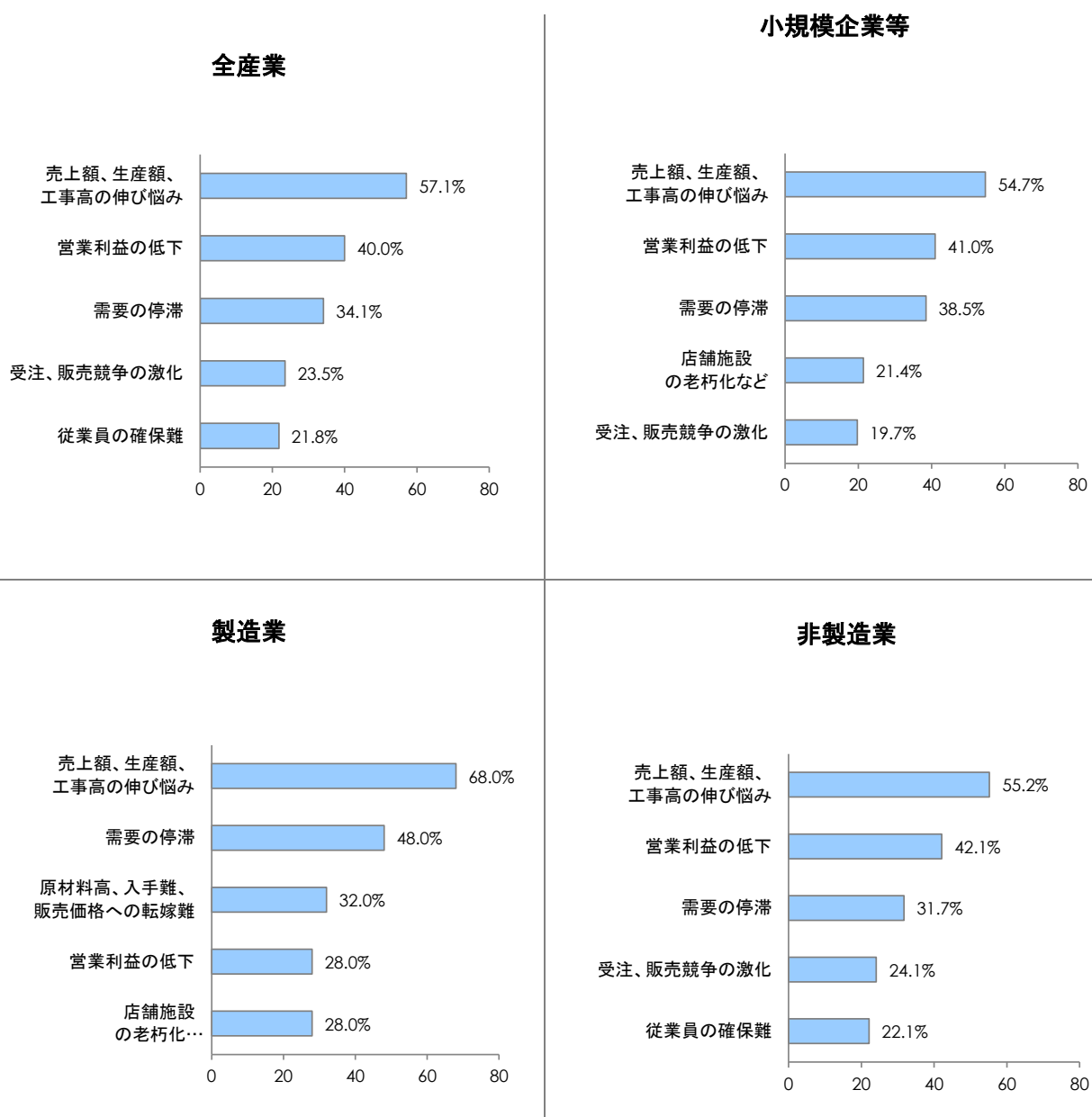
また、小規模企業等は▲12.4（同+4.3）となった。

BSI：「過剰」-「不足」



全産業ベースで見ると、前回調査（60.5%）と同様にトップは「売上額、生産額、工事高の伸び悩み」（57.1%）。2009年4～6月期の調査開始以来47期連続でのトップとなり、非常に根深い問題点となっている。

また、新型コロナウイルス感染症拡大影響の長期化により、「営業利益の低下」や「需要の停滞」が今期の主な問題点となっている。



新型コロナウイルス感染症拡大を受け、企業への影響を調べるため、本調査を実施。188社（47.0%）より回答があった。

・新型コロナウイルス感染症第3波（R2.11～）の影響による貴社の現在の経営状況について

（社、%）

	全産業		製造業		非製造業		小規模企業等	
悪化した	62	34.1	10	43.5	52	32.7	49	37.7
多少悪化した	45	24.7	2	8.7	43	27.0	31	23.8
変わらない	72	39.6	11	47.8	61	38.4	48	36.9
回復した	3	1.6	0	0.0	3	1.9	2	1.5
合計	182	100.0	23	100.0	159	100.0	130	100.0

・支援メニューのうち、10月以降利用したもの

（社、%）

	全産業		製造業		非製造業		小規模企業等	
融資（民間金融機関）	31	17.0	6	22.2	25	16.1	25	17.7
融資（日本政策金融公庫）	18	9.9	4	14.8	14	9.0	16	11.3
小規模事業者持続化補助金	11	6.0	2	7.4	9	5.8	10	7.1
ものづくり・商業・サービス補助金	4	2.2	1	3.7	3	1.9	3	2.1
雇用調整助成金	20	11.0	3	11.1	17	11.0	10	7.1
（申請中）	(5)	—	(0)	—	(5)	—	(1)	—
（受給済み）	(18)	—	(2)	—	(16)	—	(8)	—
持続化給付金	36	19.8	4	14.8	32	20.6	31	22.0
家賃支援給付金	25	13.7	3	11.1	22	14.2	19	13.5
県の支援制度	22	12.1	3	11.1	19	12.3	16	11.3
市・町の支援制度	11	6.0	0	0.0	11	7.1	9	6.4
その他	4	2.2	1	3.7	3	1.9	2	1.4
合計	182	100.0	27	100.0	155	100.0	141	100.0

・今一番困っていること

（社、%）

	全産業		製造業		非製造業		小規模企業等	
資金繰り	29	18.0	5	21.7	24	17.4	24	20.3
雇用	30	18.6	8	34.8	22	15.9	18	15.3
サプライチェーン	6	3.7	0	0.0	6	4.3	5	4.2
特になし	56	34.8	6	26.1	50	36.2	44	37.3
その他	40	24.8	4	17.4	36	26.1	27	22.9
合計	161	100.0	23	100.0	138	100.0	118	100.0