

平成  
19年

# 長崎経済概観

## — 凡 例 —

1. 各表の年次は原則として暦年によった。ただし事業年度によるものはその旨記した。
2. 単位未満の計数は四捨五入した。よって合計と内訳の計は必ずしも一致しない場合もある。
3. 計数は作成機関が公表するものを掲げ、その他については、本所に寄せられた月次資料による。
4. 資料の出所については、各表下部欄外に記した。
5. 資料は原則的に長崎市域を掲載対象区域としているが、一部に資料提供機関の所轄区域とするものもある。

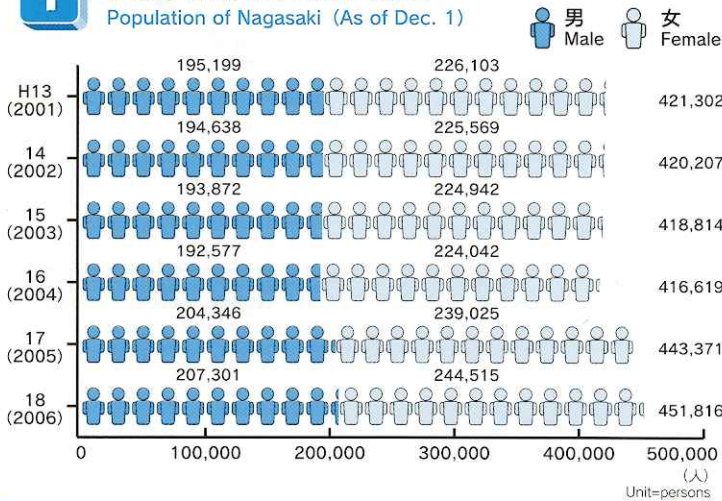
### (Introductory Remarks)

1. The graphs show calendar years unless stated otherwise.
2. All figures are rounded to the closest whole number. As a result, totals are not necessarily consistent with their subtotals.
3. Figures publicized by each organization are cited. When this information is unavailable, figures are quoted from the monthly data submitted to this chamber.
4. See the bottom of each graph for information on sources.
5. As a rule, Nagasaki City is the relevant area. In certain instances, however, the area of activity of the submitting organization is used.

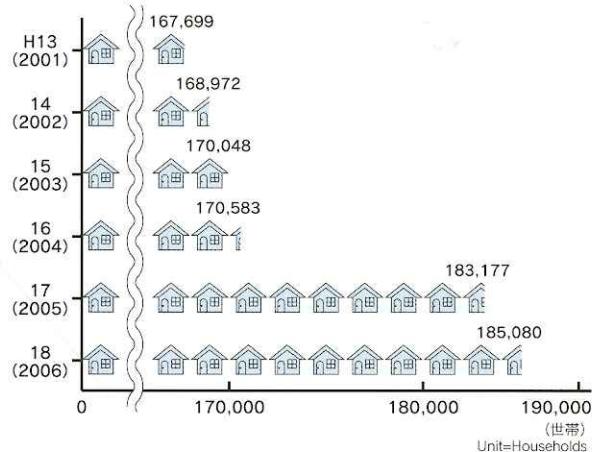
## 人口 Population

(資料出所=長崎市統計課)

### 1 人口 (平成18年12月1日現在) Population of Nagasaki (As of Dec. 1)



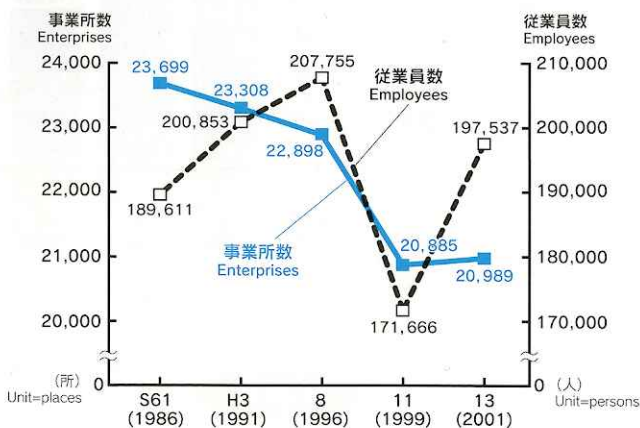
### 2 世帯数 (平成18年12月1日現在) Households in Nagasaki (As of Dec. 1)



## 事業所 Enterprises

(資料出所=長崎市統計課)

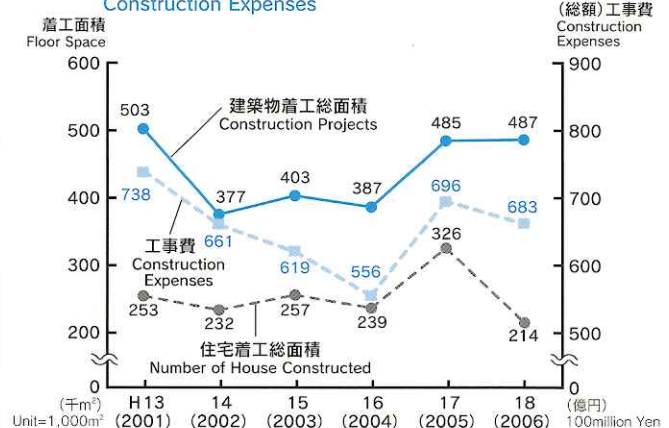
### 3 事業所数・従業員数の推移 Enterprises and Employees in the City



## 建設 Construction

(資料出所=長崎市建築指導課)

### 4 建築物着工面積・工事費の推移 Construction Projects by Floor Space & Construction Expenses

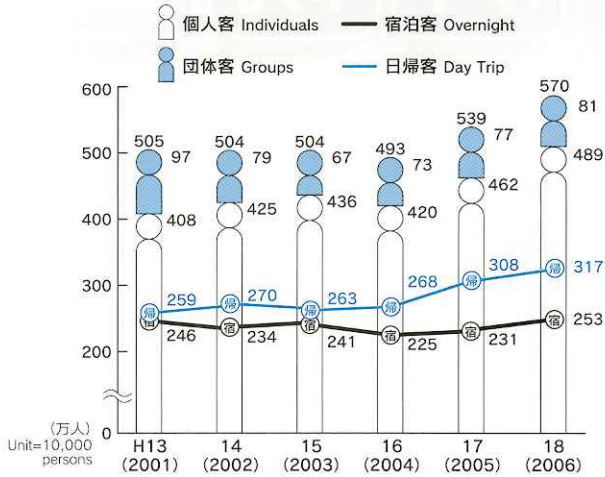


## 観光 Tourism

(資料出所=長崎市観光企画課)

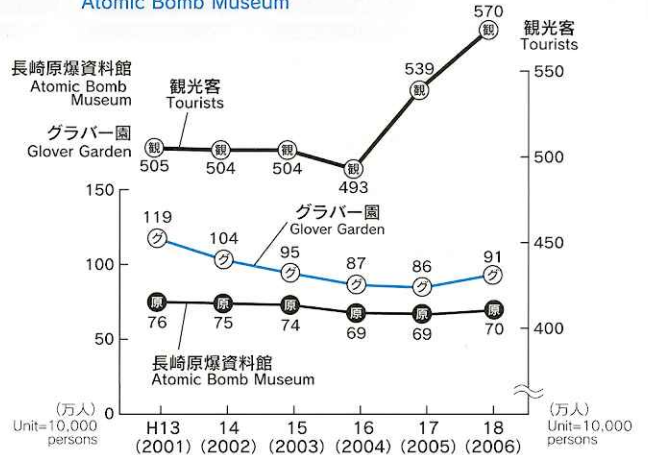
### 5 団体・個人・宿泊・日帰り客数の推移

Changes in Number of Groups, Individuals and Overnight & Day Trips



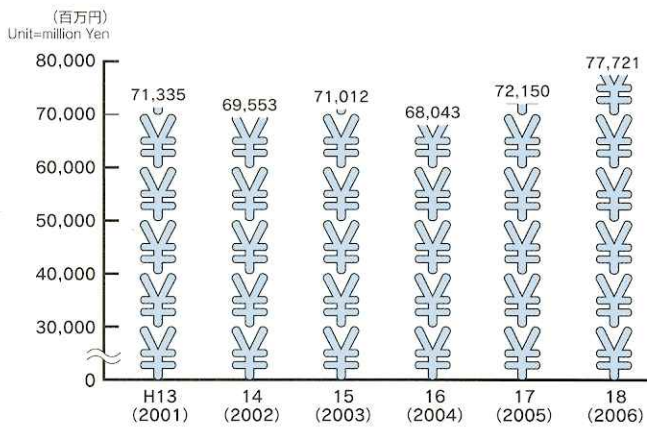
### 6 観光客・グラバー園・長崎原爆資料館入場者数の推移

Tourists to Nagasaki City, Glover Garden and Atomic Bomb Museum



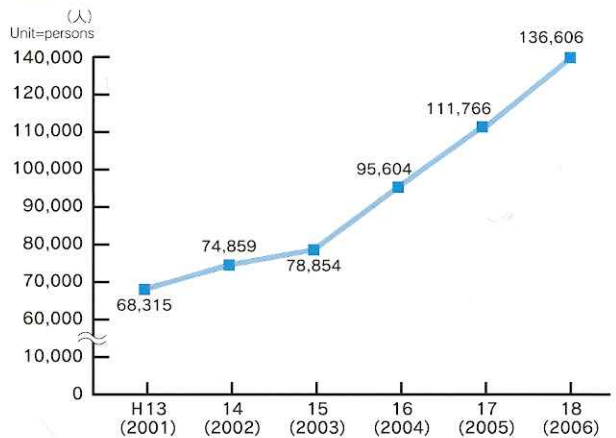
### 7 観光客消費額

Consumption by Tourists



### 8 外国人観光客の動向 (宿泊客数)

Number of Foreign Tourists (Overnight)

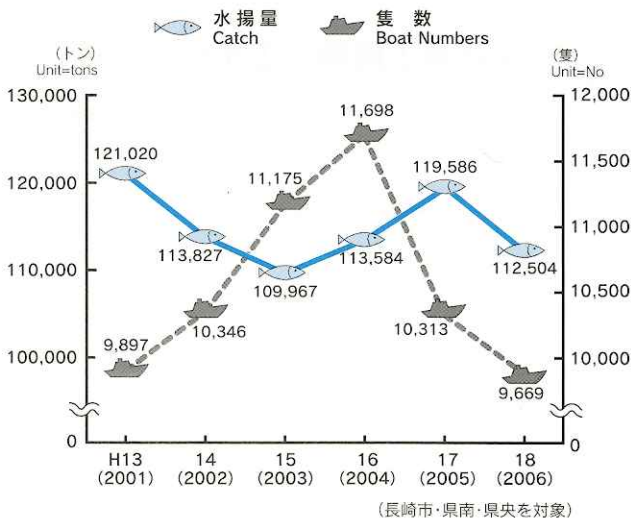


## 水産業 Fisheries

(資料出所=長崎魚市(株))

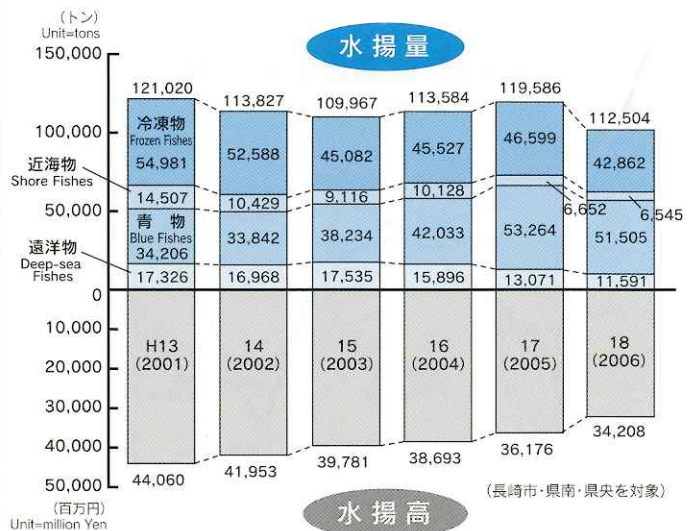
### 9 漁船隻数・水揚量の推移

Changes in Fishing Boat Numbers and Catch



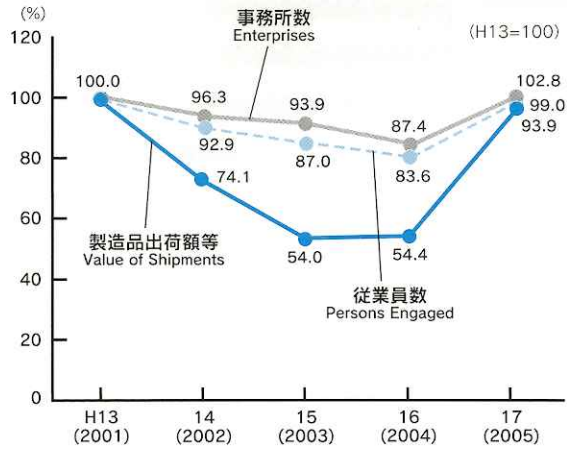
### 10 水揚量・水揚高の推移

Catch and Takings



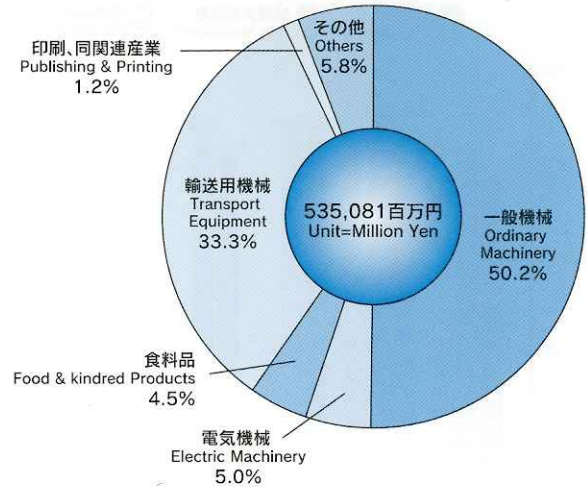
### 11 事業所、従業員、製造品出荷額の推移

Enterprises, Persons Engaged, Value of Shipments



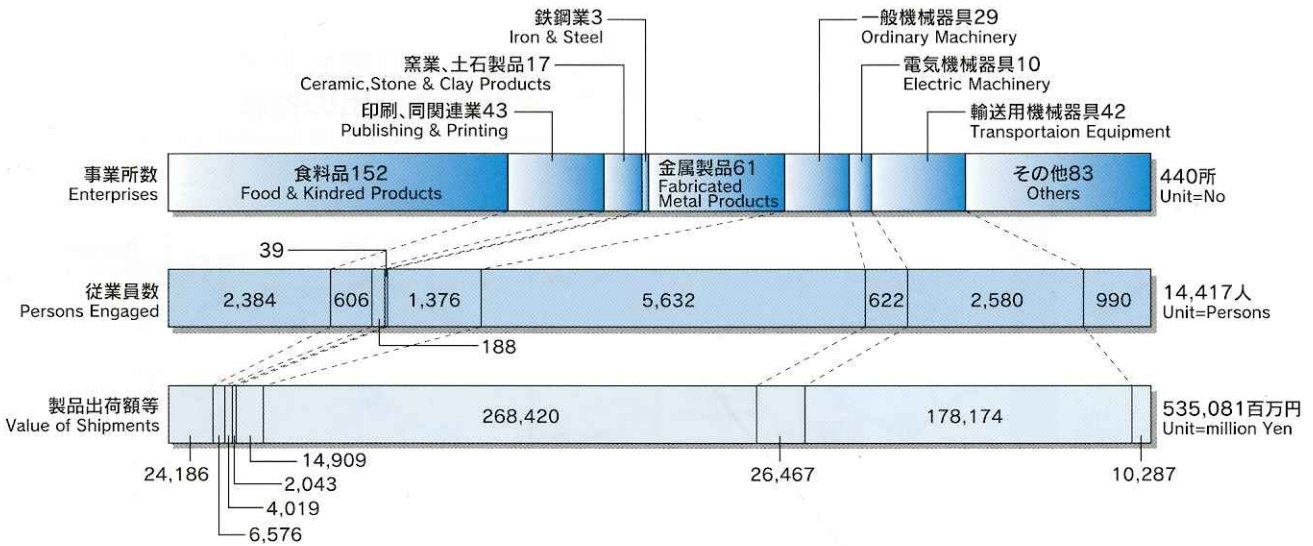
### 12 製造品出荷額等の業種別構成 (平成17年12月末)

Value of Shipments by Industry (As of Dec.31, 2005)



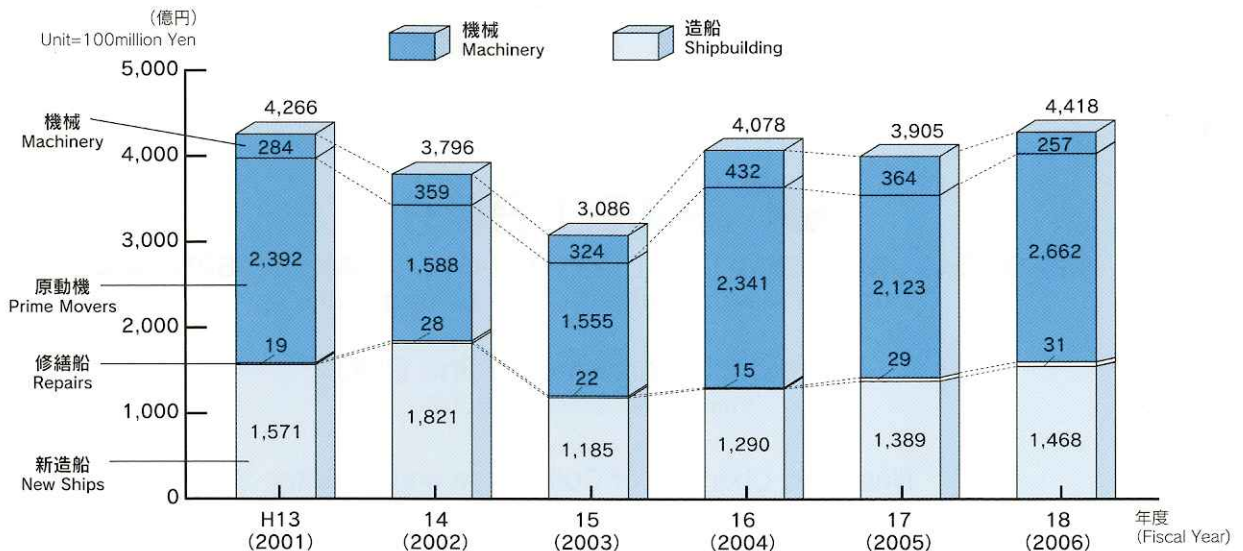
### 13 事業所、従業員、製造品出荷額等の内訳 (平成17年12月末)

Enterprises, Persons Engaged, Value of Shipments (As of Dec.31, 2004)



### 14 三菱重工業(株)長崎造船所の総生産額の推移

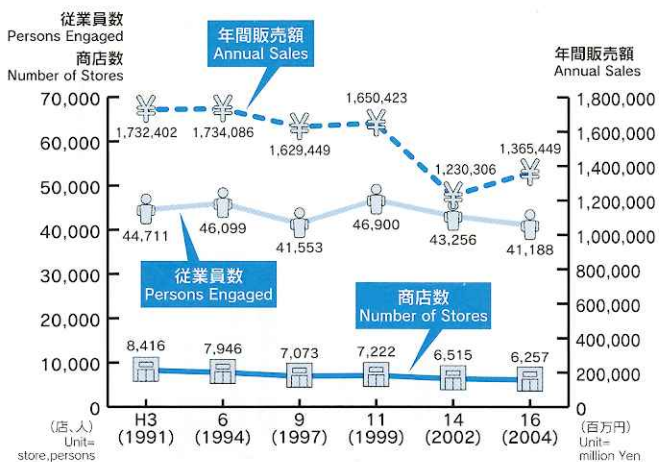
Output of Mitsubishi Heavy Industries, Ltd. Nagasaki Shipyard



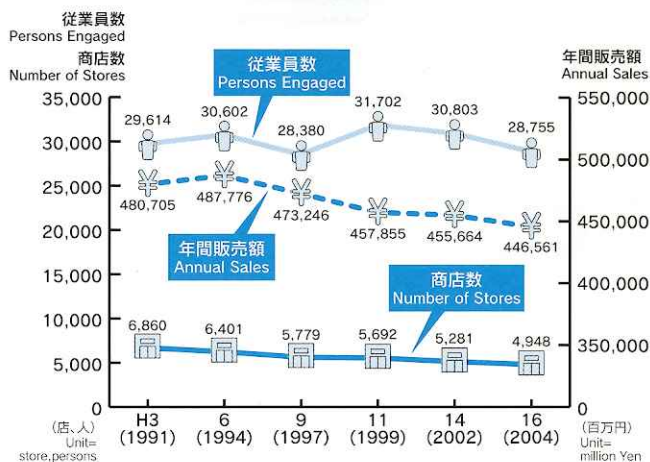
**15 商業の推移**  
Changes in Business

※商店数・従業員数は平成16年6月1日現在の数値

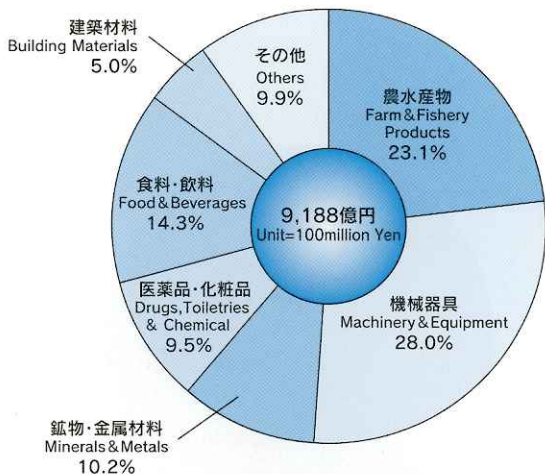
総数 Total



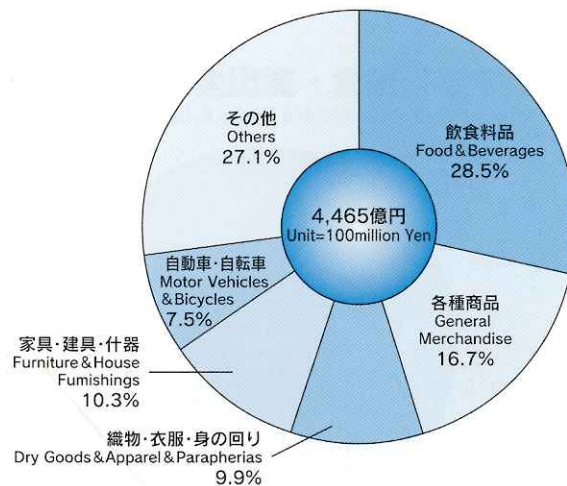
小売業 Retail Trade



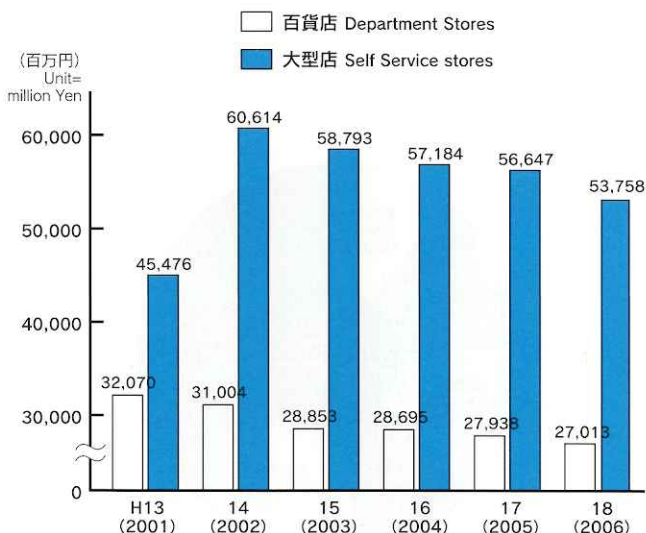
**16 卸売業年間販売額の業種別構成** (平成16年)  
Annual Sales of Wholesale Trade by Industry (2004)



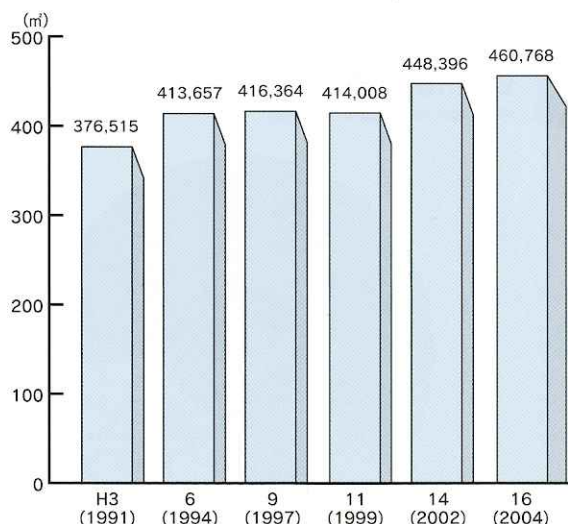
**17 小売業年間販売額の業種別構成** (平成16年)  
Annual Sales of Retail Trade by Industry (2004)



**18 百貨店・大型店売上高の推移**  
Annual Sales of Department Stores & Self-Service Stores



**19 小売業売場面積の推移**  
Changes in Retail Trade Sales Floor Space

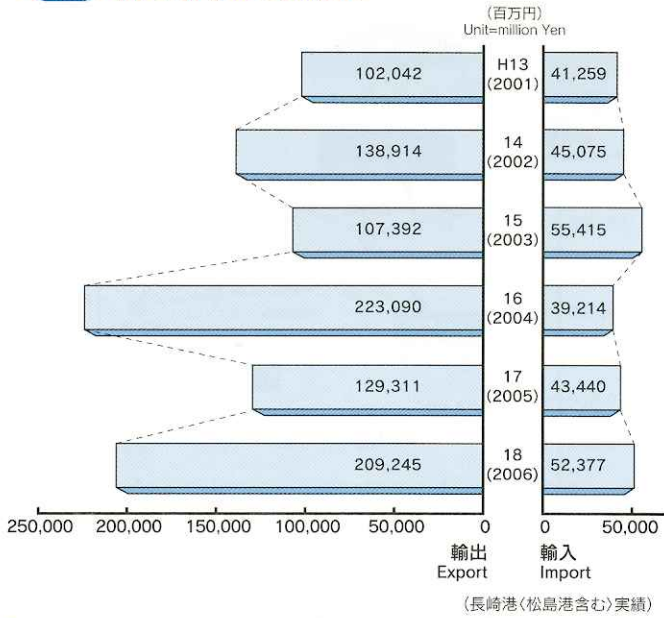


## 貿易 Foreign Trade

(資料出所=長崎税関)

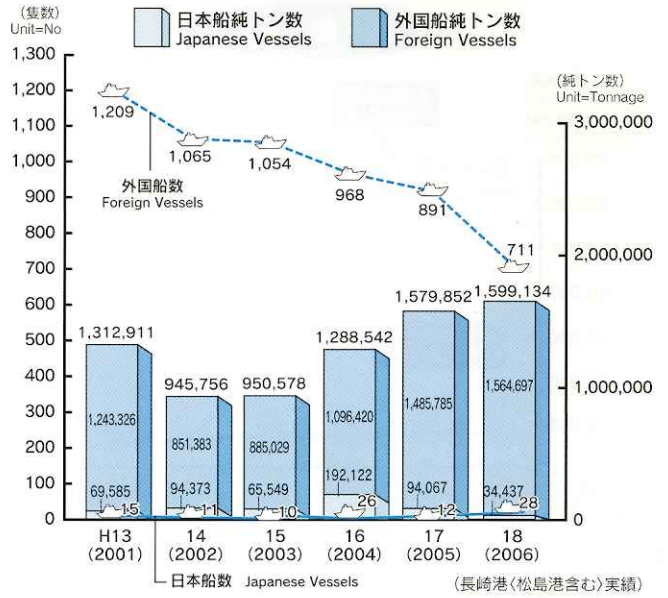
### 21 輸出入額の推移

Value of Exports & Imports



### 22 貿易船入港状況

Foreign Trade Vessels Visiting Nagasaki Port

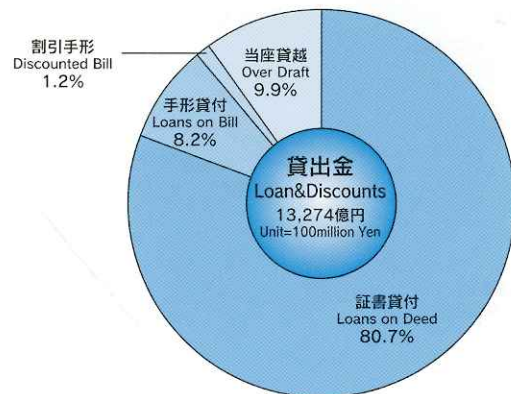
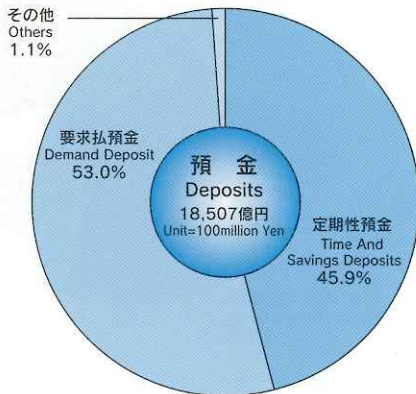


## 金融 Banking

(資料出所=(社)長崎銀行協会)

### 23 市中銀行預金・貸出金の種類別構成 (平成18年)

Value of Bank Deposits and Loans & Discounts by type (2006)



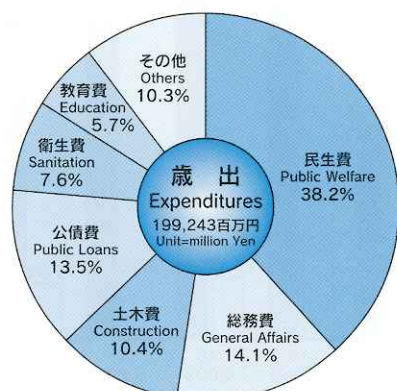
## 財政 Finances

(資料出所=長崎市財政課)

### 24 長崎市の歳入・歳出の構成

Revenue and Expenditures

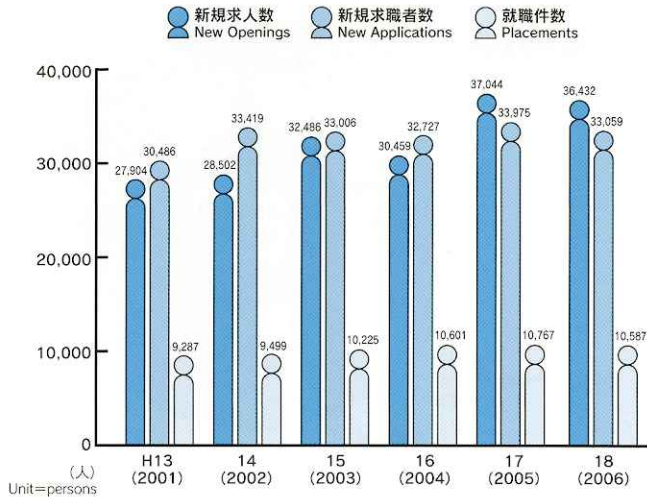
一般会計当初予算 (平成18年度)  
General Accounts (2006 Fiscal Year)



(資料出所=25:ハローワーク長崎 26:長崎県統計課)

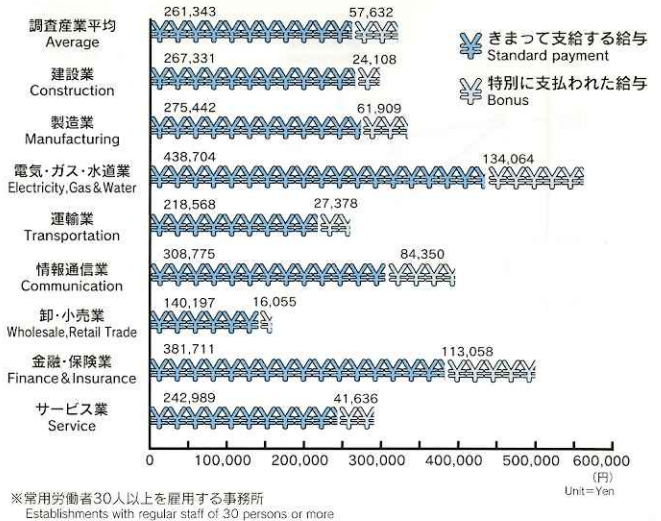
## 25 一般労働力の推移

Labor Force



## 26 常用労働者の平均賃金内訳 (平成17年)

Contract Cash Earnings of Regular Workers (2005)

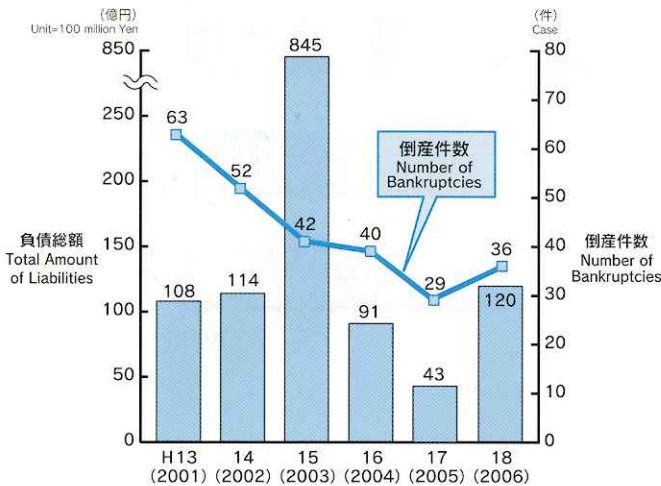


## 企業倒産 Corporate Bankruptcy

(資料出所=民間信用調査機関)

### 27 企業倒産状況の推移

Number of Corporate Bankruptcies

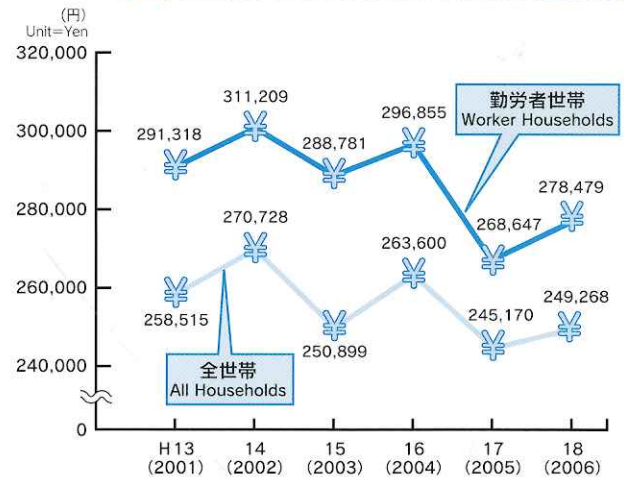


## 消費 Expenditures

(資料出所=総務庁統計局)

### 28 全世帯及び勤労者世帯の家計消費支出の推移

Living Expenditures of All Households & Worker Households



# 平成19年 長崎経済概観

平成19年12月発行

発行



CORE COMMUNICATE IN NAGASAKI

長崎商工会議所

〒850-8541 長崎市桜町4-1 TEL 095-822-0111 FAX 095-825-1490  
<http://www.nagasaki-cci.or.jp/nagasaki/>

Nagasaki Economy Outline 2007

Published in December 2007

Published by

Nagasaki Chamber of Commerce and Industry

〒850-8541 4-1 Sakura-machi Nagasaki-city TEL 095-822-0111 FAX 095-825-1490  
<http://www.nagasaki-cci.or.jp/nagasaki/>